




E-Trial Parcours

 8er-Gondelbahn So. Mo. Mi. Do. | 23. Juni – 29. Sept. & 16. – 17. August

Neben Spaß steht hier vor allem Gleichgewicht, Koordination, Konzentration, Geschicklichkeit und auch Mut im Vordergrund.

Mit den E-Trials können Kinder ab 3 Jahre spielerisch den Parcours meistern. Für Erwachsene bietet das E-Trial nicht nur Spaß, sondern eignet sich aufgrund der motorsportlichen Herausforderung perfekt als fahrtechnisches Training.

Fahrtechnik-Kurs auf Anfrage
Kurven, Hindernisse, Gleichgewicht, noch mehr Sicherheit & Spaß für Anfänger und Könner. Anmeldung +43 (0) 3686/20044

E-TRIAL PREISE

	Erw.	Jugend*	Kind*
10 Minuten	-	15,-	12,-
15 Minuten	25,-	25,-	17,-
20 Minuten	-	30,-	22,-
30 Minuten	45,-	-	-
1 h Fahrtechnik	99,-	75,-	49,-

Inkl. Helm, Knie- & Ellbogenschützer, E-Trial-Bike Verleih und Benützung des Parcours (auf eigene Gefahr).
*Kinder bis 12 Jahre | Jugend bis 17 Jahre | Preise in Euro



Spielplätze

Viele aufregende & lustige Spielgeräte warten am ganzen Berg auf dich. Kennst du schon unseren neuen Flying Fox in der Kaiblingalm? Ausprobieren lohnt sich ;-)

E-Bike Verleih

Leistungsstarke E-Bikes für die ganze Familie gibt es im Sportshop an der 8er-Gondelbahn Talstation. www.sport-hauser-kaibling.com

E-Bike-Guiding

Traumhafte Radtouren für alle Könnerstufen plus wertvolle Tipps für Fahrtechnik und Sicherheit. 1 Std. 29,- | 2 Std. 39,- | 4 Std. 79,- | 6 Std. 99,- pro Pers. (für Gruppen ab 3 Pers. exkl. Bikemiete)
Vor Anmeldung: +43 (0) 3686/20044, info@sport-hauser-kaibling.com

Paragleiten

Gemeinsam mit der Flugschule Sky Club Austria kannst du abheben und den Berg von oben erleben.

Von Paragliding-Schnupperkursen bis hin zu Tandem-Höhenflügen – sichere dir dein Flugerlebnis unter +43 (0) 3685/22333.

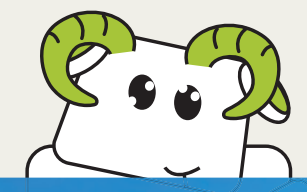
Wichtige Notfallsnummern: 140 Bergrettung, 144 Rettung, 112 Euro-Notruf
Alle Tarif- und Beförderungsbestimmungen, sowie das Impressum und Informationen zum Datenschutz unter www.hauser-kaibling.at/Datenschutz
Die Nutzung der Rad- und Wanderwege, sowie der Spielflächen und Parkplätze ist außerhalb der Betriebszeit nicht gestattet. Die auf der Rückseite abgebildete Karte ersetzt keine Wanderkarte und dient nur zur Übersicht. Bei Gewitter sind Gipfel, Grate und Erhebungen sofort zu verlassen. Kehre um oder suche Schutz in einer Hütte. Weidetiere pflegen unsere Landschaft. Halte beim Zusammentreffen Distanz. Mitführen von Hunden auf eigene Gefahr. Bitte nimm alle Abfälle wieder mit ins Tal. Achte als Mountainbiker auf Fußgänger und befahre nur markierte Strecken.
Für den Inhalt verantwortlich: Hauser Kaibling Seilbahn- und Liftges.m.b.H & Co KG
Konzept & Gestaltung: lemon.co.at, Schladming - Druck: Wallig, Gröbming - Fotos: Archiv Hauser Kaibling, Oset Bikes, Anders Golfen OG, Martin Huber, Icons: designed by Freepik, Good Ware from Flaticon Änderungen, Recherchen-, Druck & Satzfehler vorbehalten.

Disc Golf Parcours

 8er-Gondelbahn So. Mo. Mi. Do. | 23. Juni – 29. Sept. & 16. – 17. August

Entlang des Parcours können Groß und Klein ihre Geschicklichkeit und Treffsicherheit unter Beweis stellen.

Auf 18 Bahnen wirft man mit einer Art Frisbee-Scheibe in die Körbe – es gilt: je weniger Würfe, desto besser. Die Frisbee-Scheiben und Score Cards gibt es im Sportshop an der Talstation der 8er-Gondelbahn. € 3,- Leihgebühr und € 10,- Kautions pro Disc Golf Scheibe & Person. Benützung des Disc Golf Parcours kostenlos.

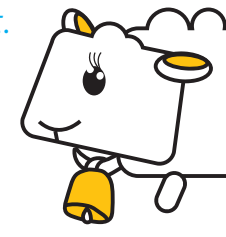


Schat-Erlebnisse

Mit 800 Schafen am Berg, sowie einer Streichelstelle an der 8er-Gondel Bergstation kannst du unsere wolligen Schafe hautnah erleben. Unser Tipp: Halte auch Ausschau nach unserem Schäfer Franz, der die Schafe den ganzen Sommer über hütet.

Kinder-Erlebnisweg

Schnapp' dir deine Rätselkarte an den Kassen der Talstation und meistere unseren Kinder-Erlebnisweg mit Geschicklichkeit, Wissen und Spaß. Lösungswort knacken und Überraschung abholen.



12. Almlammfest 28. Juli, ab 9:30 Uhr

- Talstation Hauser Kaibling, Eintritt frei
- Festzelt mit LIVE Musik
- Oldtimer-Traktoren-Treffen
- Schaf-Rennen zum Mitwetten
- Kinder-Rahmenprogramm
- Kulinarische Spezialitäten vom „Ennstal Lamm“



Follow Us!
#hauserkaibling

Newsletter Anmeldung
hauser-kaibling.at/newsletter



HAUSER Kaibling

Wanderungen

Ausgangspunkt aller Wanderungen ist die Bergstation Quattralpina.

Alle geführten Wanderungen unter hauser-kaibling.at

E-Bike Touren

Bergerlebnisse für Mountain- und E-Biker.

- Legende**
- Radwege
 - Wanderwege
 - Hauptwege
 - Disc Golf Parcours
 - E-Trial Parcours
 - Spielplatz
 - Schaf-Streichelstelle
 - Flying Fox
 - Hütten
 - Rastplatz

KINDER-ERLEBNISWEG
 0:45 1,6 km 72 hm leicht

Rätselhaft, verspielt und lustig.
 Besonders Kinder und Genießer werden diesen Spazierweg ins Naturjuwel Kaiblingalm lieben. Mit zahlreichen Spielmöglichkeiten, spannenden Aufgaben und Räsel. Auch für Kinderwagen geeignet.

GIPFEL RUNDWEG HAUSER KAIBLING
 2:00 4,5 km 240 hm mittel

Gipfelglück & Einkehr – der Klassiker.
 Nach nur halbstündigem Anstieg zum Gipfelglück erfolgt der Abstieg zum Rossfeldsattel & weiter zur Einkehr im Naturidyll Kaiblingalm. Am Kinder-Erlebnisweg zurück. (Räselkarte im Schutzhaus Kaiblingalm erhältlich)

MOARALMSEE HÖHENWEG
 3:00 6 km 700 hm mittel

Türkiser See, alpine Gipfel.
 Anstieg zum Hauser Kaibling Gipfel Weg Nr. 44, ab dem Rossfeldsattel Weg Nr. 45 Richtung Moaralmsee folgen. Nach variantenreichen Ab- und Anstiegen und einer schmalen Felspassage zeigen sich der türkisgrüne Moaralmsee und alpine Gipfel. Rückweg zur 8er-Gondel Talstation am Weg Nr. 781 ins Gumpental & weiter mit dem Wandertaxi (Vor- anm. unter +43 (0) 664/200444). Rückweg zur Quattralpina Bergstation über Weg Nr. 45 und Kaiblingalm.

SCHAFFSINN-RUNDWEG
 2:25 5,6 km 330 hm mittel

Lustig, lehrreich mit Panoramablick.
 Eine gelungene Balance zwischen Abstieg, Aufstieg und Erholung. Mit Lern- & Entdeckerstationen, herrlichem Ennstalblick und guten Chancen der Schafherde zu begegnen – über das Naturjuwel Kaiblingalm geht's zurück.

BÄRFALLSPITZE TOUR
 3:00 6,5 km 500 hm mittel

Mittelschwer und panoramareich.
 Zuerst dem Schafsinn-Rundweg, danach der Beschilderung auf die Bärfallspitze (2.150 m) folgen und den herrlichen Panoramablick genießen. Über Kaiblingalm und Kinder-Erlebnisweg zurück zur Bergstation 4er-Quattralpina.

HÖCHSTEIN TOUR
 6:00 11 km 825 hm schwer

Die Königstour.
 Mit den Bergbahnen sparst du 1200 Hm. Danach beginnt die Tour am Weg Nr. 44 – entweder über die Kaiblingalm oder mit sportlicheren Anstieg über den Hauser Kaibling Gipfel (2.015m). Der anschließende hochalpine Panoramaweg über die Seescharte zum Höchstein zählt zu den anspruchsvollsten Touren der Region. Mit Blicken in die Schladminger Tauern: Waldhorn, Klafferkessel, Hochgolling ... Am selben Weg zurück.

GUMPENTAL RUNDE MIT
 12,6 km 120 hm 817 tm leicht

Start: 8er-Gondel-Berg, Ziel: 8er-Gondel-Tal
 Mit geringem Höhenunterschied zu den Almen im Gumpental (mit Einkehrmöglichkeit). Mit einer Dauer von 1:30 h die perfekte Runde für die ganze Familie – auch ohne E-Bike.

KRUMMHOLZ TOUR MIT
 13,4 km 440 hm 440 tm mittel

Start und Ziel: 8er-Gondel-Berg
 Für alle die den Hauser Kaibling, seinen beliebten Sender und das Naturjuwel Kaiblingalm mit dem Rad erkunden wollen, bietet sich die 1:45 h lange Tour perfekt an. Der Rückweg verläuft am selben Weg.

KAIBLING RUNDE MIT
 17,4 km 170 hm 864 tm mittel

Start: 8er-Gondel-Berg, Ziel: 8er-Gondel-Tal
 Mit der 8er-Gondelbahn anstrengende Höhenmeter überspringen, weiter über den Gumpenberg und Petersberg zum Steirischen Bodensee. Nach einem schönen See-Rundgang und gesamt 2 h am Bike kommt man zurück ins Tal.

8er-Gondelbahn und 4er-Quattralpina
 23.06. – 29.09. 2019
 16.08. – 17.08. 2019
 So. | Mo. | Mi. | Do.
 8er-Gondel:
 8:45 – 16:30 Uhr
 4er-Quattralpina:
 9:00 – 16:00 Uhr

Schladminger Tauern Seilbahn
 29.05. – 13.10. 2019
 Tägl. 8:00 – 12:00 Uhr
 13:00 – 16:45 Uhr

Infos +43(0)3686/3030

Notruf
 140

Die Sommercard ist für Dich da.
 Ab einer Übernachtung inklusive.
 SCHLADMING KAIBLING
 1x täglich gratis Berg- & Talfahrt

Almhütten
 Regionale Spezialitäten von der Brettljause bis zum Ennstal-Lamm.

- Krummholzhütte** ☒ 1 +43 (0) 3686/2317
- TOMiziel, Berggasthof Scharfetter** ☒ 2 +43 (0) 3686/2591
- Schutzhaus Kaiblingalm** ☒ 3 +43 (0) 664/1262329
- Platzhirsch** ☒ 4 +43 (0) 3686/20045
- Stangl Alm** ☒ 5 +43 (0) 664/4609548
- Schmiedalm** ☒ 6 +43 (0) 664/2249953
- Maierlalm** ☒ 7 +43 (0) 664/1162750
- Natur- & Wellnesshotel Höflehner****s** ☒ 8 +43 (0) 3686/2548

	Berg- & Talfahrt		Bergfahrt		Talfahrt	
	Erw.	Kind*	Erw.	Kind*	Erw.	Kind*
8er-Gondel + Quattralpina	19,50	12,30	13,20	10,70	11,70	9,90
8er-Gondel	13,20	8,80	8,20	6,60	8,20	6,60
Quattralpina 4er-Sesselbahn	13,20	8,80	8,20	6,60	8,20	6,60
Tauern Seilbahn Sektion 1 + 2	19,50	12,30	13,20	10,70	11,70	9,90
Tauern Seilbahn Sektion 1	13,20	8,80	8,20	6,60	8,20	6,60
Tauern Seilbahn Sektion 2	13,20	8,80	8,20	6,60	8,20	6,60

*Kind: Jahrgang 2004 bis 2013, Kinder ab JG 2014 fahren frei. Gruppentarife auf Anfrage unter office@hauser-kaibling.at Karte muss gesteckt werden, kein Keycard Einsatz. Karte nicht übertragbar. Alle Preise in Euro inkl. Mwst.



Neue Attraktionen

Teste die neuen Attraktionen an der 8er-Gondelbahn Bergstation. Balanciere am E-Trial Parcours. Triff die Körbe beim Disc Golf oder erlebe mit deinen Kindern glückliche Stunden am neuen Spielplatz oder an der Schaf-Streichelstelle.

Und nach dem Spiel?

- mit der 4er-Quattralpina weiter zu den Erlebnissen rund um den Gipfel
- am Ernest-Reitzner-Weg zu den Erlebnissen am Gipfel wandern
- mit der 8er-Gondelbahn ins Tal
- am Ernest-Reitzner-Weg ins Tal spazieren