



## 1 DOPORUČENÁ TRASA

**Z MORAVY:** VÍDEŇ projedeme po dálnici (A23) směrem na GRAZ (A2), pod VÍDNÍ odbočíme z (A2) směr SEMMERING/BRUCK na dálnici (S6), u KNOTEN ST. MICHAEL odbočíme směr SALZBURG/LINZ (A9), z dálnice (A9) sjedeme vlevo směr SCHLADMING/LIEZEN (B320), po (B320) přijedeme až do obce HAUS IM ENNSTAL, zde odbočíme z hlavní cesty vlevo, k supermarketu BILLA.

**Z ČECH:** LINZ projedeme po dálnici (A7), dále směr SALZBURG po dálnici (A1), z (A1) sjedeme na dálnici (A9) směr GRAZ /SLOWENIEN, z dálnice (A9) sjezd č.69-LIEZEN, dále se držet směr SCHLADMING/LIENZ (B320) po (B320) přijedeme až do obce HAUS IM ENNSTAL, zde odbočíme z hlavní cesty vlevo, k supermarketu BILLA.



ZE ZLÍNA



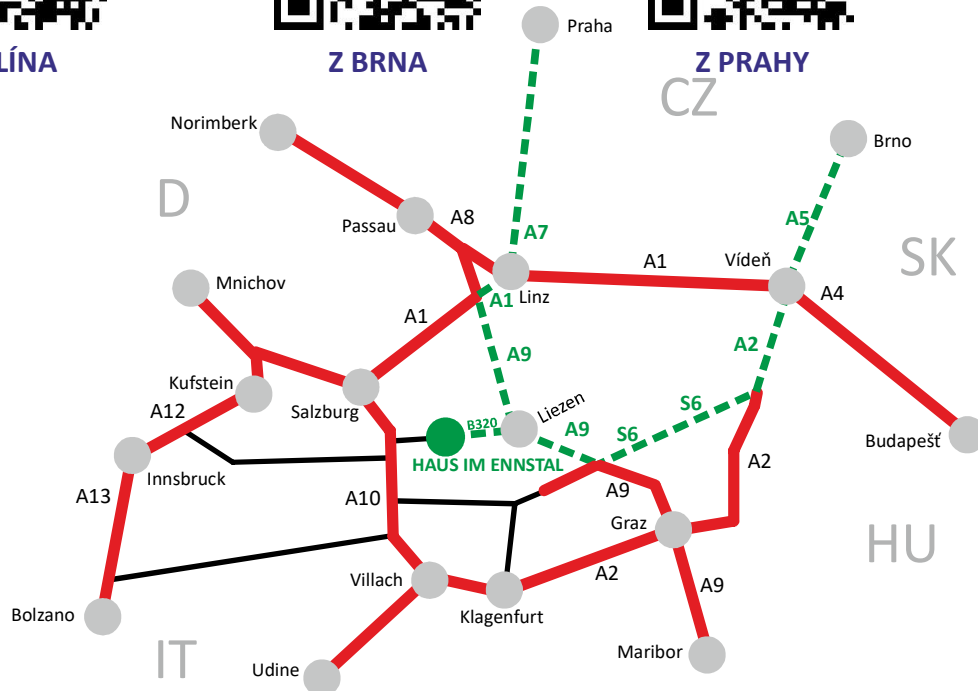
Z BRNA



Z PRAHY



Z Č.BUDĚJOVIC



**VZDÁLENOST:** z Prahy 400 km, z Brna 410 km, ze Zlína 500 km, z Českých Budějovic 250 km

**ADRESA:** ALPINE LIVING.CZ, Am Klosterhügel 74, Haus im Ennstal, Rakousko

**GPS SOUŘADNICE:** 47.408361, 13.767178



## 2 KUDY V OBCI HAUS ?

Z hlavní cesty (B320) zabočte vlevo k supermarketu BILLA a dále pokračujte podle mapky k budově ALPINE LIVING



Přístupovou kartou si otevřete garážová vrata (ovládání je v červeném kolečku) a vjedete do garáží. Parkovací místo je v garáži vpravo, označeno ENNSTALBLICK. **Neparkujte prosím na jiných místech a to ani venku !**



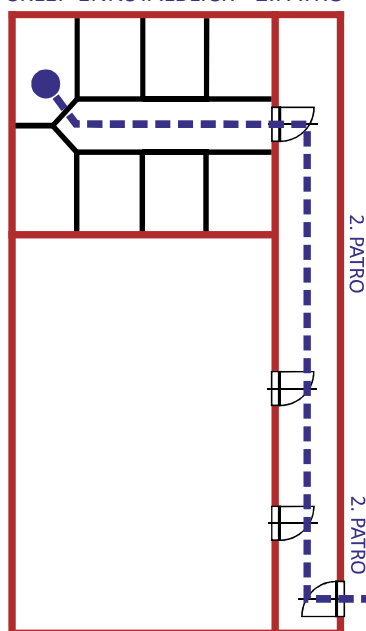


## 3

### VÍTÁME VÁS V APARTMÁNU ENNSTALBLICK

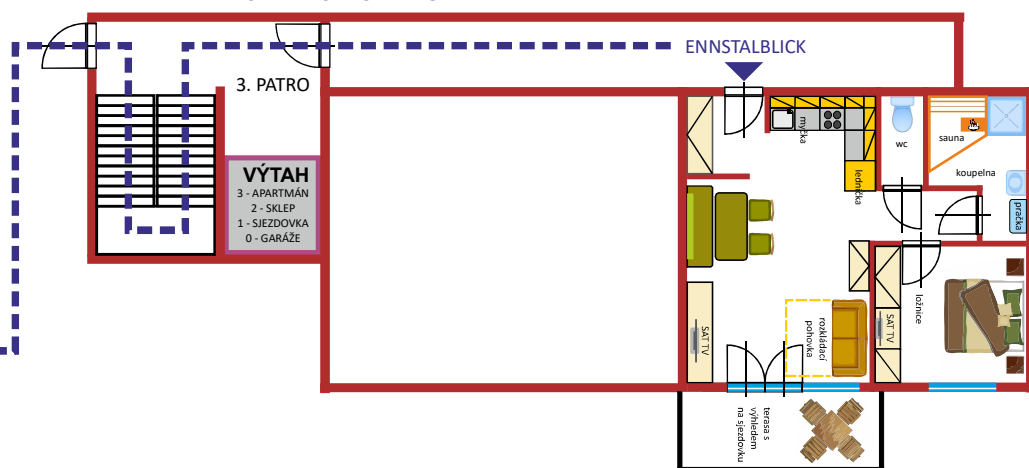
Z garáží vyjedete výtahem do 3. patra, z výtahu se dáte doprava a druhé dveře po pravé straně jsou cílem Vaší cesty, apartmán ENNSTALBLICK. K čepu pod klikou přiložíte přístupovou kartu, po probliknutí zelené barvy otočíte čepem 2x doprava - dveře jsou otevřeny. **Vítáme Vás.** Nastavte si ve všech místnostech termostat podlahového vytápění do polohy ● - toto nastavení zaručuje ideální teplotní režim, aniž by začala kondenzovat voda na oknech. Ovládání podlahového vytápění je v každé místnosti zvlášť (obývací pokoj, ložnice, koupelna). Doporučujeme Vám, uskladnit si lyže a lyžáky v privátním sklepě, který se nachází ve 2.patře nebo ve společné vyhřívané lyžárně v 1.NP. Lyžárnu opět otevřete přístupovou kartou. **V žádném případě se nesmí lyžáky ani lyže skladovat v apartmánu!** Přezouvání do lyžáků doporučujeme také v lyžárně, kde si můžete přes den zanechat obuv. Z lyžárny již přímo vyjedete na sjezdovku.

SKLEP ENNSTALBLICK - 2.PATRO



PRIVÁTNÍ LYŽÁRNA

APARTMÁN ENNSTALBLICK - 3.PATRO





## 4

## VYBAVENÍ KUCHYNĚ A KOUPELNY, LOŽNÍ PRÁDLO

Myčka, mikrovlnná trouba, sklokeramická deska, horkovzdušná trouba, lednice s mrazákem, toustovač, varná konvice, kávovar na kapsle NESPRESSO, nádobí a hrnce na vaření pro 4 osoby. Hrncečky na čaj, sklenice na víno, příbory a ostré nože jsou samozřejmostí. Pro naše hosty je dále k dispozici sada koření, sůl, jar a tablety do myčky. Kuchyně je vybavena tak, aby Vám na horách nic nechybělo.

V koupelně je Vám kromě běžného vybavení k dispozici fén na vlasy, finská sauna a pračka. Manželská postel je povlečena ložním prádlem (povlečení na rozkládací pohovku je ve skříni), v koupelně jsou připraveny osušky a ručníky. V případě, že Vám bude cokoliv chybět, budeme rádi, když nám to řeknete - sjednáme nápravu.

## 5

## PROVOZNÍ ŘÁD

- Nevstupujte do apartmánu v lyžařských botech a nenoste do apartmánu lyže. Pro uložení lyží je určena privátní vyhřívaná lyžárna ve 2. patře nebo společná vyhřívaná lyžárna v 1. patře.
- Pro Vaše auto je určeno vyhrazené garážové stání, které je označeno ENNSTALBLICK. Neparkujte prosím na jiném parkovacím místě ani venku!
- Přístupovou kartou otevřete všechny dveře (vstupní do budovy, do apartmánu, do třídírný odpadů a lyžárny).
- V případě poškození či ztráty přístupové karty Vám budeme nuceni účtovat poplatek 250 Kč.
- Každý host je řádně přihlášen k pobytu v obci HAUS, proto musí být počet hostů dodržen dle Vaší rezervace.
- Nezesilujte prosím hlasitost TV či jiných zařízení nad neúnosnou mez, děkujeme Vám!
- Vstupem do apartmánu přebíráte veškerou odpovědnost v případě poškození vybavení, nábytku a spotřebičů.
- Apartmány jsou nekuřácké, v každé místnosti i ve společných prostorách je kouřové čidlo. V případě spuštění nouzového hlásiče je automaticky účtován výjezdní poplatek hasičů 800 EUR.

**v den příjezdu je apartmán k dispozici od 17:00 hod.**

**v den odjezdu prosíme o uvolnění apartmánu do 10:00 hod.**



**NEKUŘÁCKÝ  
APARTMÁN**



**ŽÁDNÉ ZVÍŘATA  
V APARTMÁNU**



**LYŽÁKY NEPATŘÍ  
DO APARTMÁNU**



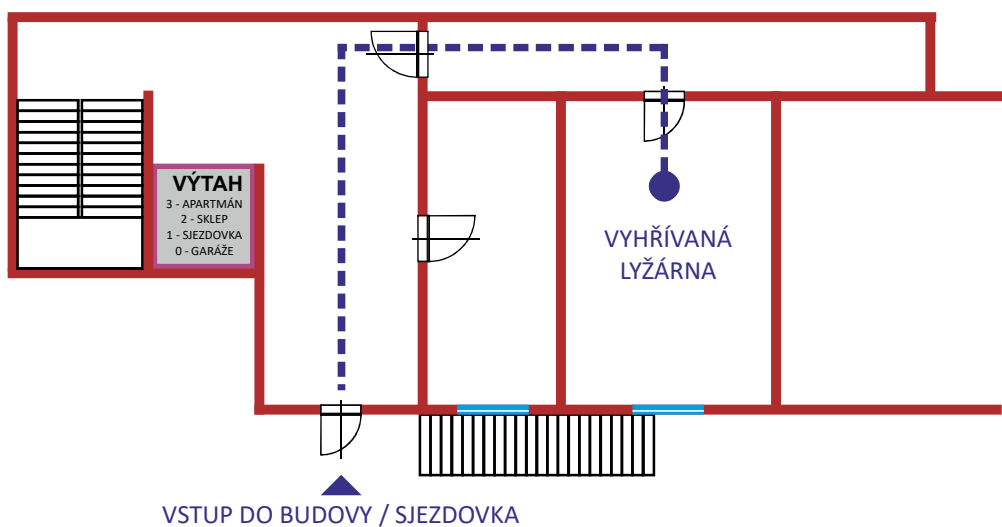
**LYŽE NEPATŘÍ  
DO APARTMÁNU**



## 6 SPOLEČNÁ LYŽÁRNA

Lyže a lyžáky můžete zanechat ve společné lyžárně, která se nachází v 1.NP, při vstupu od sjezdovky, viz schéma.

1. PATRO





## 7

### INTERNET, TV, HRY

V apartmánu ENNSTALBLICK je k dispozici připojení na internet přes Wi-Fi. K internetu se připojíte po vyhledání sítě **ALPINELIVING.CZ** a zadání hesla **alpineCZ**. Mimochodem, všechny stanice lanovek SKI-AMADÉ, jsou také pokryty Wi-Fi signálem, takže na internetu můžete být opravdu celý den zdarma.

název sítě: **ALPINELIVING.CZ**  
heslo: **alpineCZ**



#### TABLET ACER

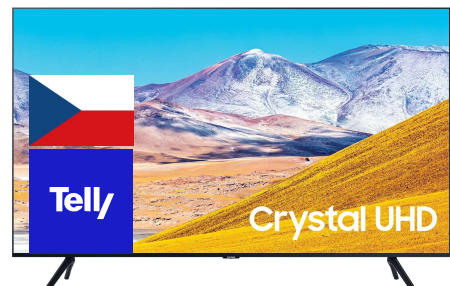
Pokud nemáte k dispozici vlastní tablet nebo počítač, využijte náš tablet ACER, který naleznete ve skříňce pod televizí. **Prosíme nenoste náš tablet mimo apartmán ENNSTALBLICK.** Děkujeme.



#### TV S ČESKÝMI PROGRAMY



V apartmánu se nacházejí dvě TV, v obývacím pokoji s českým vysíláním. Po spuštění TV klikněte na ikonku TELLY (viz obrázek vedle). K dispozici je také celodenní panorama z HAUSER KAIBLING / PLANAI / DACHSTEIN. K TV je samozřejmě možné připojit jakékoliv zařízení přes HDMI port.



#### STOLNÍ HRY, ŠACHY, KARTY, ACTIVITY...

Ve skříňce pod TV jsou Vám k dispozici následující hry: Activity, Člověče nezlob se, Šachy, Dáma, Mlýn, Domino, Blechy, Kostky, Hrací karty. **Bavte se!**



# ALPINE LIVING



8

## LYŽUJEME

Z apartmánového domu ALPINE LIVING dojedete na lyžích po sjezdovce 1B až k hlavní stanici lanovky HAUSER KAIBLING. Taktéž návrat do domu je možný po sjezdovce 1B. V případě nepříznivých klimatických podmínek (začátek či konec sezony) doporučujeme využít lanovky TAUERN SEILBAHN, která se nachází cca 150m nad domem. Přímo z apartmánu je Vám k dispozici 123 km 100% zasněžovaných sjezdovek v propojených střediscích HAUSER KAIBLING - PLANAI - HOCHWÜRZEN - REITERALM



HAUSER KAIBLING



PLANAI / HOCHWÜRZEN



REITERALM



Ski amade

HAUSER Kaibling

SCHLADMING  
DACHSTEIN

AVESKI



## 9 HAUS IM ENNSTAL (774 m.n.m)

Obec se nachází v nádherné horské přírodě v údolí řeky ENNS, na úpatí pohoří SCHLADMINGER TAUERN. Ze severu je údolí obklopeno masivem DACHSTEINského ledovce. V obci se nachází veškerá infrastruktura moderního alpského střediska. Počet obyvatel: 2382, kapacita lůžek pro hosty: 3291, počet noclehů/rok 291.000, roční rozpočet obce 5,3mil €.



- |  |   |
|--|---|
| <ul style="list-style-type: none"> <li>1  <b>BANKOMAT</b></li> <li>2  <b>BANKOMAT</b></li> <li>3 <b>KOUPALIŠTĚ A BEACH VOLEJBAL</b></li> <li>4 <b>RADNICE, POŠTA, POLICIE - NÁMĚSTÍ</b></li> <li>5 <b>DĚTSKÉ HŘIŠTĚ</b></li> <li>6  <b>HLAVNÍ STANICE LANOVKY (Z APARTMÁNŮ DOJEDETE NA LYŽÍCH)</b></li> <li>7  <b>TAUERN SEILBAHN (STANICE LANOVKY /TAKÉ LETNÍ PROVOZ)</b></li> <li>8 <b>MUZEUM ZIMNÍCH SPORTŮ - doporučujeme</b></li> <li>9 <b>TENISOVÝ AREÁL - ANTUKA</b></li> <li>10 <b>GOLF &amp; COUNTRY CLUB DACHSTEIN TAUERN</b></li> </ul> | <ul style="list-style-type: none"> <li>11  <b>BILLA SUPERMARKET</b> otevírací doba: PO-PÁ 7:15 - 19:30, SOBOTA 7:15 - 18:00, NEDĚLE ZAVŘENO</li> <li>12 <b>PANORAMAHOTEL GÜRTL</b> - restaurace / výborná kuchyně</li> <li>13 <b>HOTEL KIRCHENWIRT</b> - restaurace / výborná kuchyně</li> <li>14 <b>STEFFL BÄCK</b>- KAVÁRNA / CUKRÁRNA / PEKÁRNA - (pečivo i v Neděli)</li> <li>15 <b>ALM ARENA</b> - BAR,RESTAURACE, DISKOTÉKA - u hlavní stanice lanovky</li> <li> <b>ZASTÁVKA SKIBUSU</b></li> </ul> |
|--|---|



## 10 ODPADKY - TŘÍDĚNÍ ODPADU

- místnost pro třídění odpadu se nachází v přízemí - na úrovni venkovního parkoviště. (vchod zvenku budovy)
- místnost je označena cedulkou **ODPADKY - TŘÍDĚNÍ ODPADU ALPINELIVING.CZ**
- místnost otevřete po přiložení přístupové karty, Děkujeme Vám za třídění odpadu.

Restmüll Smíšený odpad	Biogene Abfälle Bio odpad	Verpackung Plastové a kovové obaly	Papier Papír	Glas Sklo
znečištěný papír sáčky do vysavačů kartáčky na zuby věšáky punčocháče jednorázové plenky dámské vložky rozbité hračky CD papírové kapesníky	rostlinný odpad ovoce, jídlo zbytky řezané květiny, rostliny káva, čaj vaječné skořápky odřezky trávy listy a větve	plastové obaly kovové obaly dřevo kompozitní materiály kelímky od jogurtů PET lahve plastové pytle hliníkové plechovky plechovky od piva kovové víčka hliníková fólie Tetra Pack	kancelářský papír noviny, katalogy, časopisy brožury, knihy obálky, krabice karton vlátná lepenka papírové tašky	obaly ze skla vitráže jednorázové lahve sklenice sklenice na potraviny
kontejner na smíšený odpad	kontejner na Bio odpad	kontejner na plastové a kovové obaly	kontejner na papír	kontejner na sklo

## 11

## UKONČENÍ POBYTU

- všechno nádobí dejte do myčky, spusťte myčku a nechejte dojet mycí program do konce. (zanechtejte prosím myčku pootevřenou).
- ložní prádlo, ručníky a osušky zanechtejte na apartmánu, ložní prádlo nevysvlékejte.
- termostaty ve všech pokojích (obývací pokoj, ložnice, koupelna) nastavte do polohy **1**.
- vynesete odpadky (dodržujte prosím třídění odpadků).
- zamkněte apartmán přístupovou kartou.
- **v den odjezdu opusťte apartmán do 10:00 hod. !**
- po návratu domů nám doručte nejpozději do 48 hod. zpět přístupové karty od apartmánu na adresu: AVEX SKI, Smetanova 2401, 760 01 Zlín, tel. 773 782 004.

Přejeme Vám krásné počasí a pohodovou dovolenou! V případě jakýchkoliv problémů volejte +420 773 782 004. Team ALPINELIVING.CZ